

## СОГЛАШЕНИЕ

г. Москва

«05» октября 2020 г.

**ТСЖ «На Филевской»**, в лице Председателя Правления Кудимова Николая Николаевича, действующего на основании Устава, именуемое далее «ТСЖ», с одной стороны и **Лихач Елена Александровна**, являющаяся собственником жилых помещений, расположенных на 17 этаже многоквартирного дома, расположенного по адресу: ул. Звенигородская, д.8, корп.1, (далее Собственник) в лице своих представителей Епифанова М.А. и Марусенко Д.А., действующих на основании доверенности от 19.02.2019г., удостоверенной нотариусом города Москвы Федорченко А.В. и зарегистрированной в реестре за № 52/245-н/77-2019-15-449, с другой стороны, именуемые совместно «Стороны», действуя согласно протоколу общего собрания собственников МКД по адресу: Москва, ул.Звенигородская, д.8, корп.1, от 28.09.2020 года, заключили настоящее соглашение (далее – «Соглашение») о нижеследующем:

1. по настоящему Соглашению Собственник принимает на себя:
  - 1.1. обязательство по эксплуатации и обслуживанию части кровли, расположенной во 2-м подъезде дома 8, корпуса 1, занятой инженерным оборудованием с трассами для вентиляции и кондиционирования квартир 130-133 (далее – Оборудование);
  - 1.2. по обеспечению использования канала мусоропровода в случае принятия решения собственниками дома об использовании мусоропровода по назначению в связи с задействованием Собственником мусоропровода для прокладки электрического кабеля с технического этажа на 17 этаж согласно Протоколу от 28.09.2020г.
2. Площадь кровли, занимаемой Оборудованием, составляет не более 120 кв.м. Площадь обслуживаемой части кровли отражена на плане в Приложении № 1 (под оборудованием и трассами).
3. Собственник обязуется нанять специализированную организацию, имеющую соответствующую квалификацию, при необходимости соответствующие допуски для обслуживания Оборудования и выполняющую функции по поддержанию части кровли в эксплуатационном состоянии (отсутствие протечек, отсутствие дополнительных нагрузок, очистка сливных каналов и пр.).
4. Собственник не вправе блокировать ТСЖ и другим собственникам доступ на кровлю.
5. Собственник обязуется в случае продажи своей квартиры выполнить одно из следующих действий:
  - 5.1. демонтировать установленное оборудование, привести кровлю в первоначальное состояние и передать часть кровли на обслуживание в ТСЖ;
  - 5.2. указать в договоре отчуждения квартир обременение в виде обязанности нового собственника следить за кровлей согласно требованиям настоящего Соглашения.
6. ТСЖ вправе:
  - 6.1. проверять состояние кровли, за которое отвечает Собственник;
  - 6.2. предъявлять эксплуатационные требования к организации, нанятой Собственником, если это не противоречит нормативам/стандартам эксплуатации и обслуживания Оборудования, кровли;
  - 6.3. в случае невыполнения собственником обязательств по п.5. Соглашения, предъявлять все претензии по неисполнению обязательств покупателя Собственнику, указанному в настоящем Соглашении.
7. Стороны несут ответственность за ненадлежащее исполнение своих обязательств по настоящему Соглашению в соответствии с действующим законодательством Российской Федерации.
8. Соглашение действительно и вступает в силу:
  - по п.1.1. только после установки Оборудования на кровле согласно Приложению № 1 к Соглашению, о чем стороны составляют Акт установки Оборудования и приемки-передачи части кровли в эксплуатацию,
  - по п.1.2. только после прокладки кабеля через канал мусоропровода, о чем Стороны подписывают Акт фиксации выполненных работ.
9. Соглашение составлено в двух экземплярах, имеющих равную юридическую силу, по одному для каждой Стороны.
10. Приложение: Часть кровли, передаваемая на эксплуатацию – Приложение № 1.

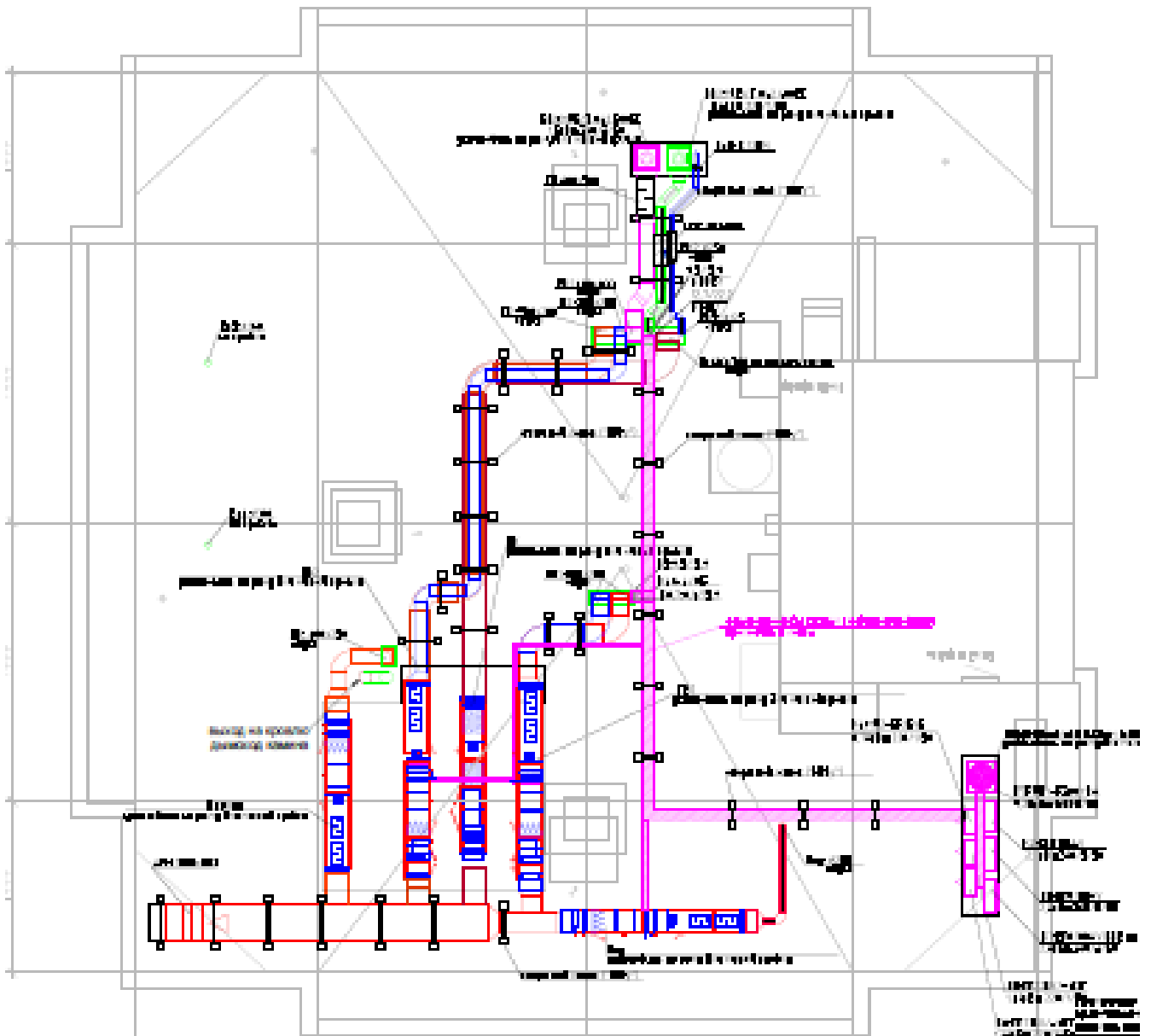
**Подписи сторон**  
**Председатель правления**  
**ТСЖ «На Филевской»**

**Представители по доверенности**  
**от Е.А. Лихач**

\_\_\_\_\_/М.А.Епифанов/

\_\_\_\_\_/Кудимов Н.Н./

\_\_\_\_\_/Д.А.Марусенко/



**Подписи сторон**

Подписи сторон  
Председатель правления  
ТСЖ «На Филевской»

Представители по доверенности  
от Е.А. Лихач

\_\_\_\_\_/Кудимов Н.Н./

\_\_\_\_\_/М.А.Елифанов/

\_\_\_\_\_/Д.А.Марусенко/